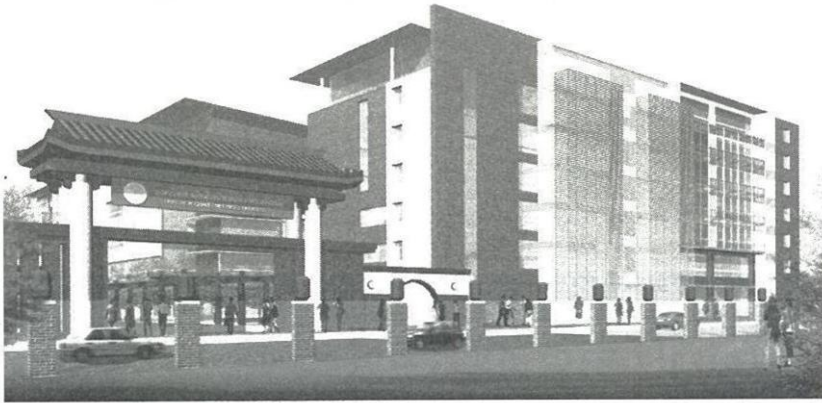


เอเชีย-จีน



สมัยนิยม



● เรืองลม

การเปิดประชาคมเศรษฐกิจอาเซียน เป็นปัจจัยหนึ่งในการพัฒนาเศรษฐกิจของทั้ง 10 ประเทศสมาชิก

แต่นอกเหนือจากนั้น ตลาดใหญ่ในเอเชีย คือ ขุมพลังที่ทุกคนต่างจับตามอง โดยเฉพาะการเติบโตของเศรษฐกิจในจีน

ล่าสุด มหาวิทยาลัยหัวเฉียวฯ ทุ่มงบกว่า 2 พันล้านบาท พัฒนาพื้นที่ 36 ไร่ เป็นอาคารเรียนและห้องปฏิบัติการ อาคารกีฬา ที่พักนักศึกษา ฯลฯ เดินหน้ายกระดับหลักสูตรเทียบเท่าสากลรองรับการเปิดเออีซี และมีแผนการพัฒนาหลักสูตรเฉพาะทางด้านจีนศึกษาอย่างต่อเนื่อง

นายกอบชัย ซอโสติกุล กรรมการมูลนิธิป่อเต็กตึ๊งและกรรมการสภามหาวิทยาลัยหัวเฉียวเฉลิมพระเกียรติ (มฉก.) เปิดเผยว่า มหาวิทยาลัยหัวเฉียวเฉลิมพระเกียรติเปิดทำการมา 20 ปี

สุดมูลนิธิป่อเต็กตึ๊งได้ให้การสนับสนุนการจัดทำโครงการพื้นที่ส่วนขยายมหาวิทยาลัยฯ เพื่อช่วยยกระดับสู่ความเป็นมหาวิทยาลัยที่สมบูรณ์แบบยั่งยืนต่อไป

รองศาสตราจารย์ ดร.ประจักษ์ พุ่มวิเศษ อธิการบดี มหาวิทยาลัยหัวเฉียวเฉลิมพระเกียรติ เปิดเผยว่า มหาวิทยาลัยหัวเฉียวเฉลิมพระเกียรติ สามารถผลิตบัณฑิตที่มีความรู้ ความสามารถทางด้านวิชาการที่โดดเด่น โดยเฉพาะหลักสูตรเฉพาะทางที่ได้รับความสนใจในตลาดแรงงานสูงมาก เช่น คณะ ภาษา และ วัฒนธรรมจีน, คณะ

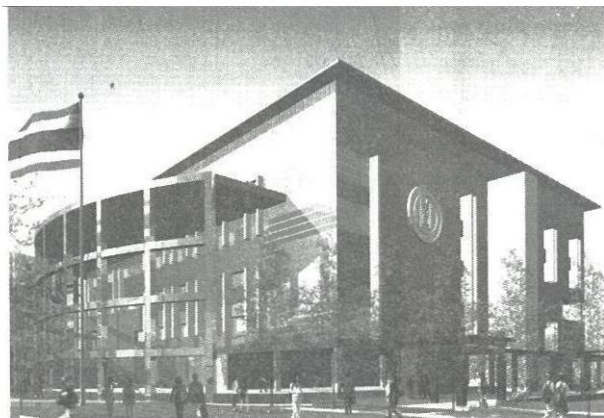
การแพทย์แผนจีน และวิทยาศาสตร์สุขภาพอื่นๆ เป็นต้น

ปัจจุบัน มหาวิทยาลัยฯ มีหลักสูตรเฉพาะทางด้านจีนศึกษา

ราว 10 สาขาวิชา ถือเป็นมหาวิทยาลัยที่มีความเชี่ยวชาญและมีความพร้อมมากที่สุดมหาวิทยาลัยหนึ่ง

โดยปัจจุบันมหาวิทยาลัยได้ลงนามความร่วมมือในการแลกเปลี่ยนคณาจารย์ และนักศึกษา ตลอดจนหลักสูตรร่วมกับมหาวิทยาลัยชั้นนำในประเทศจีนกว่า 40 สถาบัน ซึ่งในแต่ละปีจะมีนักศึกษาแลกเปลี่ยนของมหาวิทยาลัยไปศึกษาที่ประเทศจีนประมาณ 300 คนต่อปี มีนักศึกษาจากจีนมาศึกษาที่ มฉก.ประมาณ 400 คน สำหรับโครงการพื้นที่ส่วนขยายฯ นี้ ประกอบไปด้วย

มหาวิทยาลัยฯ มีแผนพัฒนาและยกระดับด้านแพทย์เฉพาะทาง ประกอบไปด้วย คลินิกแพทย์แผนจีน เปิดให้บริการสำหรับบุคคลทั่วไป ด้วยการรักษาแบบฝังเข็ม ครอบแก้ว และนวดทุยหนา ซึ่งได้รับความนิยมอย่างแพร่หลาย มีผู้มาใช้บริการอย่างต่อเนื่อง จนปัจจุบันมหาวิทยาลัยฯ ต้องขยายพื้นที่และบุคลากรเพื่อรองรับกับผู้ที่มาใช้บริการเพิ่มขึ้น



สยามธุรกิจ

Siam Turakij
Circulation: 120,000
Ad Rate: 950

Section: การตลาด/การตลาด

วันที่: พุธ 26 - ศุกร์ 28 ธันวาคม 2555

ปีที่: 19

ฉบับที่: 1364

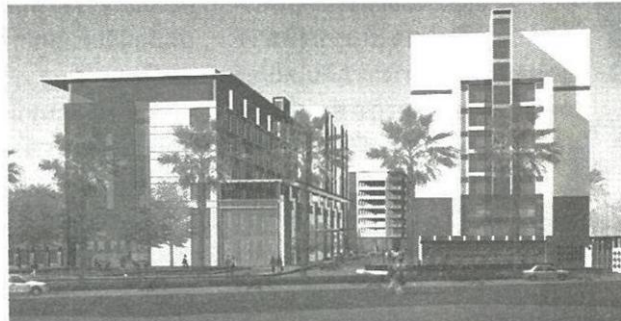
หน้า: 26(ล่าง)

Col.Inch: 59.50 Ad Value: 56,525

PRValue (x3): 169,575

ศิลปิน: ชาว-ดำ

คอลัมน์: สัมภาษณ์: เออีซี-จีน



นอกจากนี้ ยังมีสวนสมุนไพรจีน ซึ่งเป็นแหล่งรวมสมุนไพรจีนนานาชนิดเพื่อให้นักศึกษาและผู้สนใจทั่วไปได้เรียนรู้สวนสมุนไพรจีนของคณะกรรมการแพทย์แผนจีน

มหาวิทยาลัยหัวเฉียวเฉลิมพระเกียรติ นับเป็นสวนสมุนไพรแห่งแรกของคณะกรรมการแพทย์แผนจีนที่มีในประเทศไทย เริ่มทดลองปลูกครั้งแรกกว่า 40 ชนิด ภายในสวนแห่งนี้มีสมุนไพรที่มีสรรพคุณทางเภสัชวิทยาจีน อาทิ อ้ายเหยียหรือ โกรจู่พาลัมพาซึ่งเป็นสมุนไพรไทยจีน ที่มีสรรพคุณทางเภสัชวิทยาจีน ฯลฯ

ปัจจุบันมหาวิทยาลัยหัวเฉียวเฉลิมพระเกียรติ เปิดทำการเรียนการสอนทั้งในระดับปริญญาตรี ภาคปกติ และหลักสูตรนานาชาติ และปริญญาโท จำนวน 13 คณะ 31 สาขาวิชา ซึ่งในปีการศึกษา 2555 มหาวิทยาลัยฯ มีจำนวนนักศึกษารวม 10,872 คน

นอกจากความพร้อมด้านภาษาแล้ว คนไทยยังต้องเตรียมตัวเพื่อรองรับโอกาสในการขยายตัวทางเศรษฐกิจ

ส่วนมหาวิทยาลัยแห่งนี้ ก็ยังมีแผนพัฒนาหลักสูตรใหม่ๆอย่างต่อเนื่อง ทั้งในระดับปริญญาตรี ปริญญาโท

และมีแผนการเปิดการสอนระดับปริญญาเอก ในหลักสูตรศิลปศาสตรดุษฎีบัณฑิต สาขาวิชาการสอนภาษาจีน ในปีการศึกษา 2556 ด้วย

